

MYTHOS 2 (미토스 2)

KR 사용자 안내서 (원본 지침 번역)

EN USER HANDBOOK (Translation of the Original Instructions)



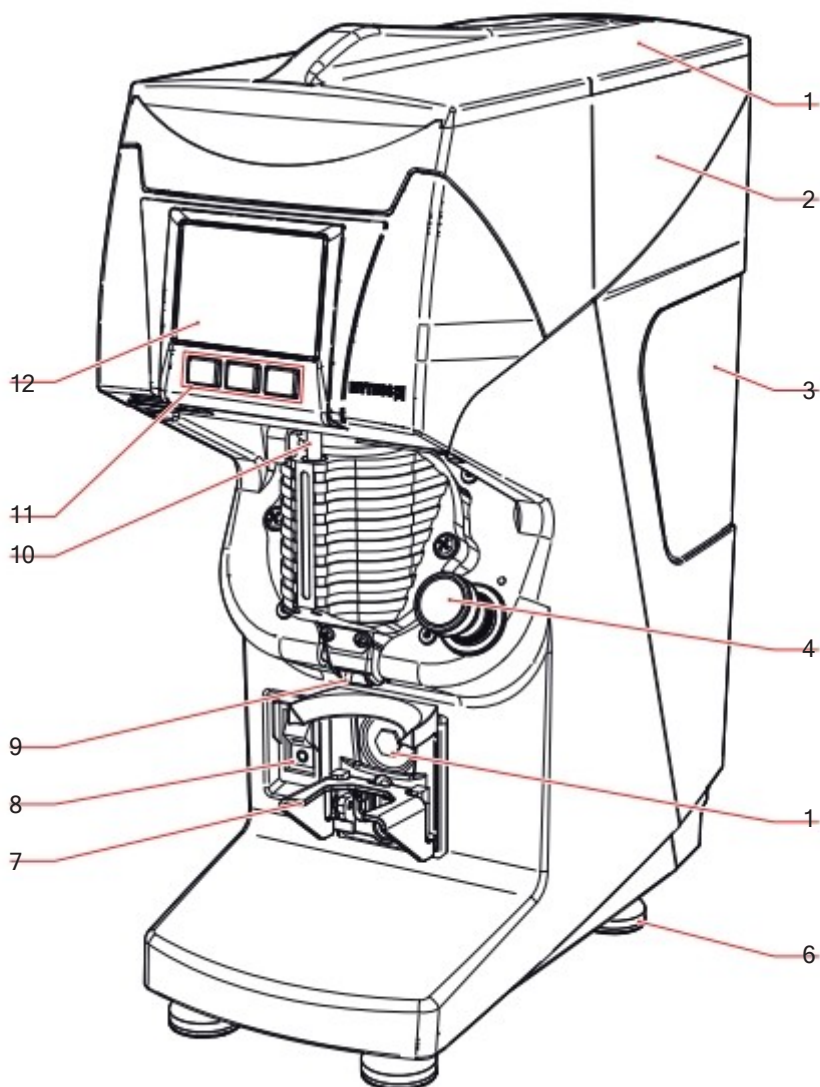
Victoria Arduino

1905

THE DISRUPTIVE COFFEE MACHINE.

1.

APPLIANCE DESCRIPTION / 적용 분야 설명



KR

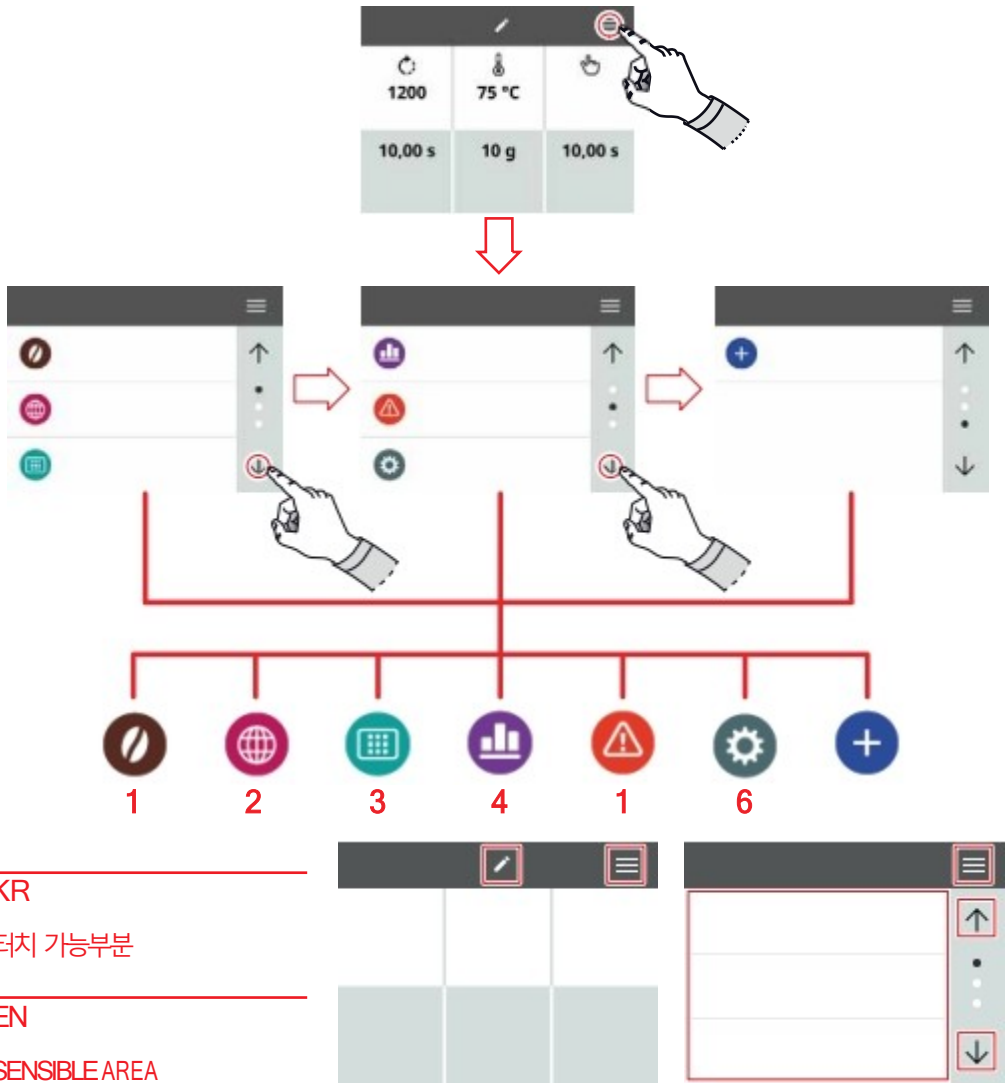
- 1 원두통 커버
- 2 원두통
- 3 뒷 칠판 보드
- 4 원두 조절부
- 1 작동 버튼(센서)
- 6 제품 발
- 7 포터필터 포크
- 8 전원스위치
- 9 토출구
- 10 워밍 히터부
- 11 세팅버튼
- 12 터치스크린

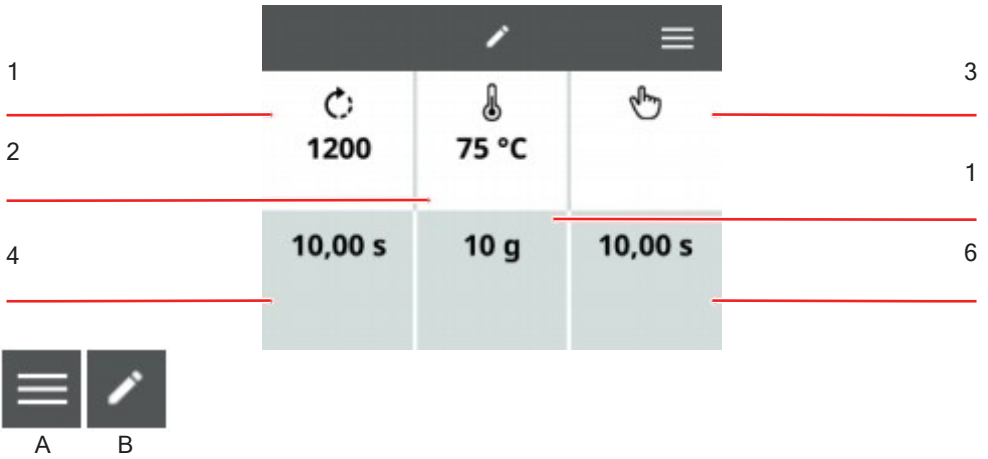
EN

- 1 Container cover
- 2 Coffee bean container
- 3 Rear blackboard
- 4 Grinding adjusting knob
- 1 Grinding start button
- 6 Machine foot
- 7 Filter holder fork
- 8 ON/OFF swKRch
- 9 Dispensing spout
- 10 Heating element
- 11 Dose button
- 12 Touch screen display

1

프로그램 / PROGRAMMATION /





KR

1.1

메인화면

디스플레이:

- 1 모터 속도 rpm
- 2 히터 온도
- 3 수동 버튼(on/off)
- 4 1 샷 조절량
- 1 2 샷 조절량
- 6 3 샷 조절량

- (A) 버튼을 누르면 메뉴로 들어갑니다..
- (B) 버튼은 기존 세팅 페이지로 들어갑니다.

EN

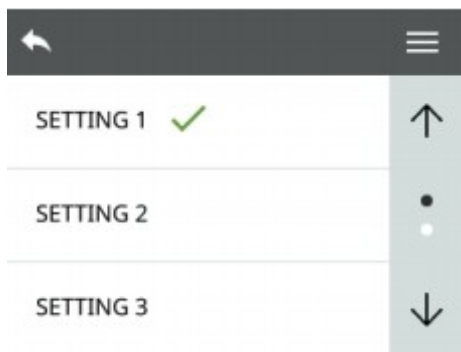
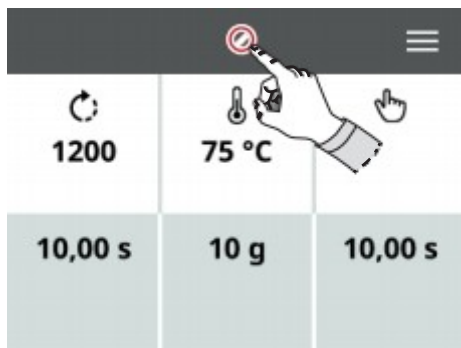
1.1

HOME PAGE

Displays:

- 1 Motor rpm
- 2 Heating element temperature
- 3 Purge
- 4 Dose 1 grinding time
- 1 Dose 2 grinding time
- 6 Dose 3 grinding time

- Press (A) to access the main menu.
- Press (B) to access the Setting selection page.



KR

1.1.1

세팅된 모드 선택

세팅된 모드를 들어가서 선택하여 분쇄할 수 있습니다.

- (A) 버튼을 눌러서 확인
- (B) 버튼으로 다음 페이지를 선택할 수 있습니다.

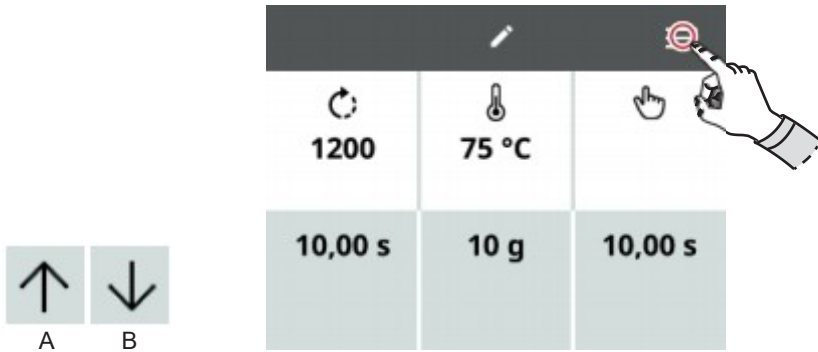
EN

1.1.1

SETTING SELECTION

Select one of the settings for the grinding.

- Press (A) to confirm.
- The icon (B) identify the chosen value.



KR

1.2

메인 메뉴

- 1 세팅
- 2 언어
- 3 디스플레이
- 4 사용량
- 1 알람
- 6 세팅
- 7 액세서리

(A)버튼에서 (B)으로 스크롤
조절을 할 수 있습니다.
아이콘을 선택하면 세부 사항으로
들어갈 수 있습니다.

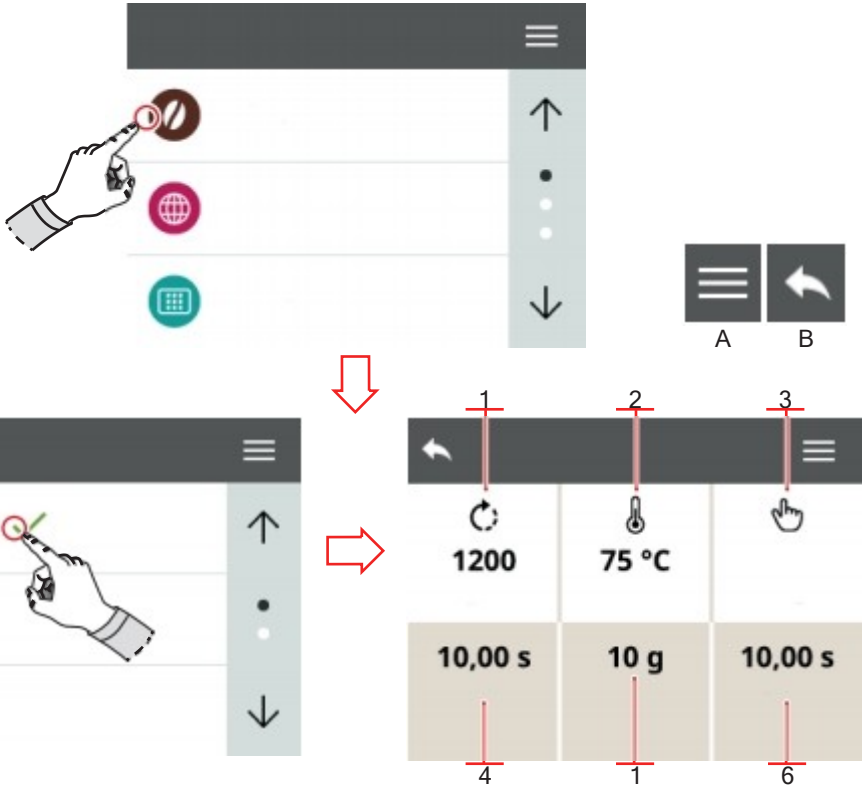
EN

1.2

MAIN MENU

- 1 Setting
- 2 Language
- 3 Display
- 4 Counters
- 1 Alarms
- 6 Settings
- 7 Accessories

Scroll the menu pages wKRh (A)
or (B).
Press one of the icons to access
the relative menu.



KR

1.3

세팅

세팅은 여러가지를 바꿀 수 있습니다..

- 1 모터 속도 rpm
- 2 그라인더 챔버의 온도
- 3 수동 버튼(on/off)
- 4 1샷 조절양
- 1 2샷 조절양
- 6 3샷 조절양

버튼을 눌러 상대 메뉴에 선택하시면 됩니다.

EN

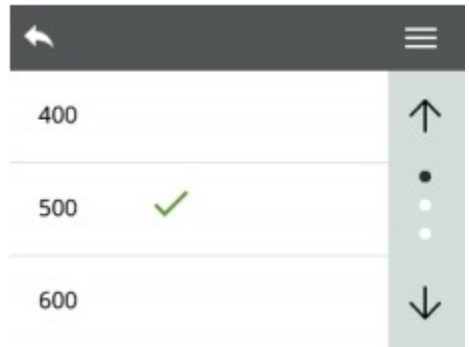
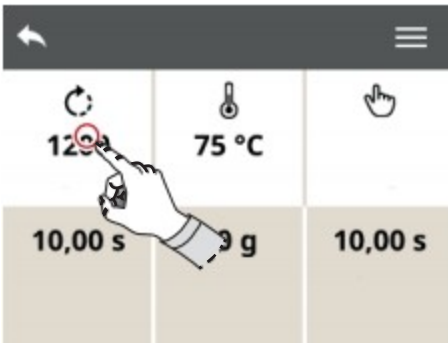
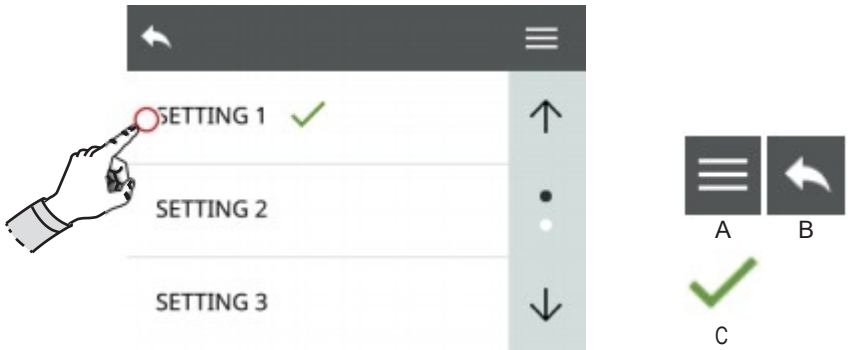
1.3

SETTING

The setting parameters are the same for all recipes.

- 1 Motor rpm
- 2 Grinding chamber temperature
- 3 Purge
- 4 Dose 1 grinding time
- 1 Dose 2 grinding time
- 6 Dose 3 grinding time

Press a button to access the relative menu.



KR

1.3.1 모터 속도

옵션으로 모터의 속도 조절이 가능합니다.(한국형 풀옵션).

rpm 번호를 선택후 확인.

- (C) 버튼은 확인버튼입니다.
- (A) 버튼은 메인 메뉴 버튼입니다.
- (B) 버튼을 누르면 메인화면으로 나옵니다.

EN

1.3.1 MOTOR RPM

Option available only wKRh variable rpm motor.

Select the rpm number of the motor.

- The icon (C) identify the chosen value.
- Press (A) to access the main menu.
- Press (B) to return to the Home Page.



KR

1.3.2

그라인더 챔버의 온도 세팅

상단 중간의 터치스크린을 누릅니다..

- (C) 버튼으로 선택을 하시면 됩니다.
- (A) 버튼은 메인버튼입니다.
- (B) 버튼은 메인으로 갈 수 있는 버튼입니다.

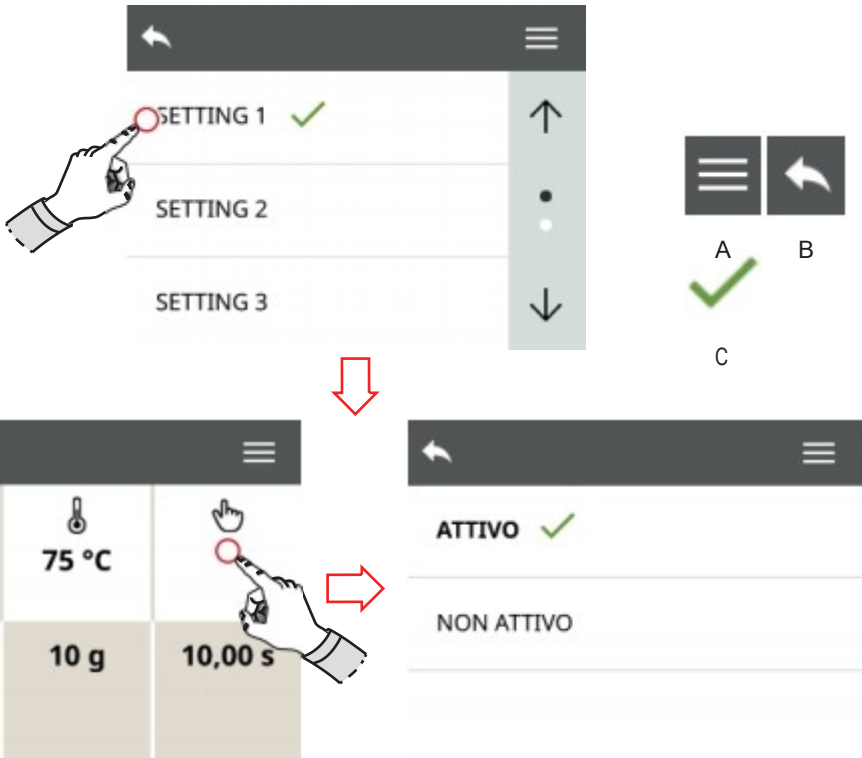
EN

1.3.2

GRINDING CHAMBER TEMPERATURE

Select the heating element temperature.

- The icon (C) identify the chosen value.
- Press (A) to access the main menu.
- Press (B) to return to the Home Page.



KR

1.3.3

on/off 수동버튼

추가적으로 분쇄된 원두를 넣고 싶을 때 사용하는 버튼입니다..

- (C) 버튼은 선택버튼입니다.
- (A) 버튼은 메인버튼입니다.
- (B) 버튼은 메인으로 갈 수 있는 버튼입니다.

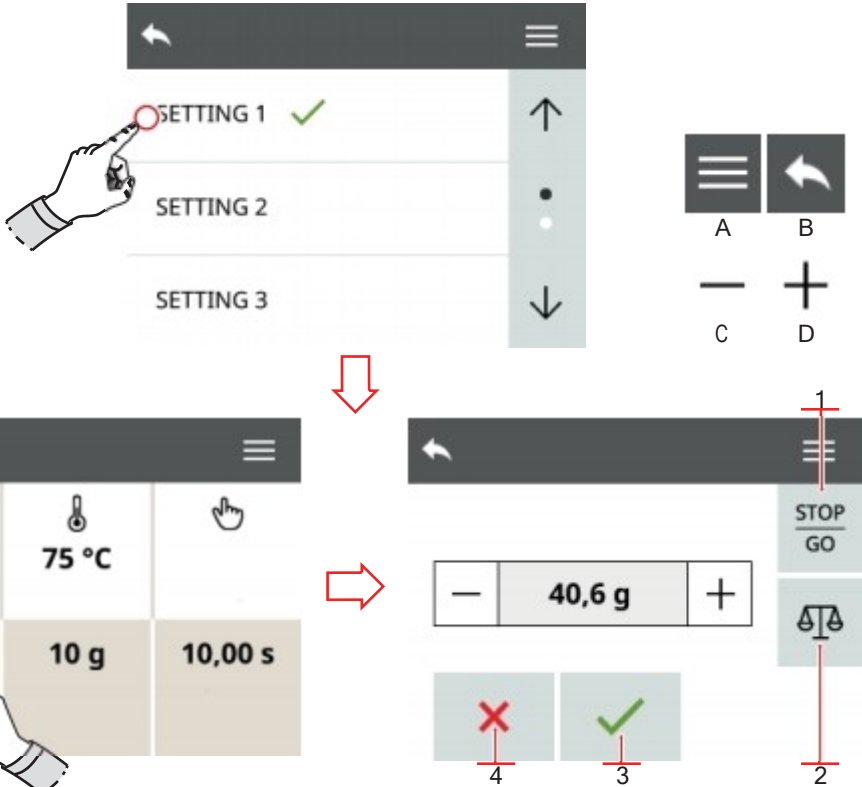
EN

1.3.3

PURGE

Enable or disable the purge of the dispensing spout at the end of the grinding.

- The icon (C) identify the chosen value.
- Press (A) to access the main menu.
- Press (B) to return to the Home Page.



KR

1.4

원두 분쇄량 세팅

(C)버튼과 (D) 버튼으로 원두 분쇄량을 증가 감소시킬 수 있습니다.

- 1 스탱앤고 버튼 활성화
- 2 보정설정
- 3 확인
- 4 취소

- (A) 버튼은 메인버튼입니다.
- (B) 버튼은 메인으로 갈 수 있는 버튼입니다.

EN

1.4

DOSE SETTINGS

Set the grinding time by pressing (C) or (D) to decrease or increase the seconds.

- 1 Stop/Go setting
- 2 Compensation setting
- 3 Confirm
- 4 Cancel

- Press (A) to access the main menu.
- Press (B) to return to the Home Page.



KR

1.4.1 스탑앤고

스탑앤고를 활성화 및 비활성화 시킬 수 있습니다.

활성화를 시키면 원두 분쇄중에 포터필터를 뺀 경우 즉시 중지됩니다.

스탑앤고를 비활성화 할 경우 포터필터를 빼더라도 계속 작동합니다.

- (C) 버튼은 선택버튼입니다.
- (A) 버튼은 메인버튼입니다.
- (B) 버튼은 메인으로 갈 수 있는 버튼입니다.

EN

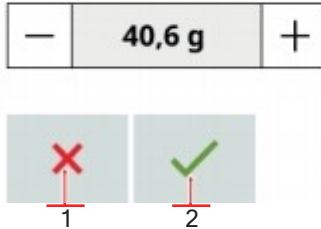
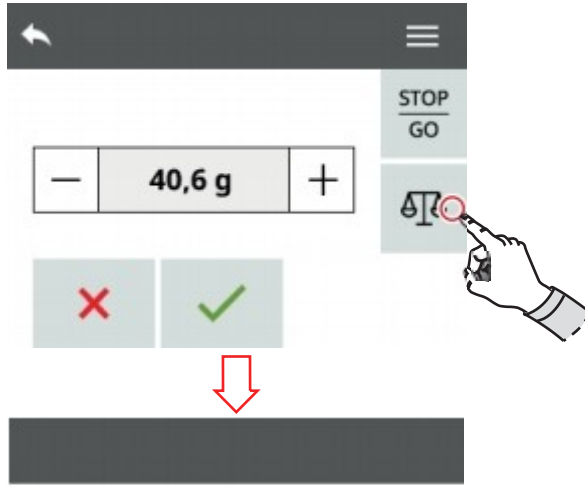
1.4.1 STOP/GO

Enable or disable the stop/go function.

If enable, allow to stop the grinding manually before the set time and restart for the remaining time.

- The icon (C) identify the chosen value.
- Press (A) to access the main menu.
- Press (B) to return to the Home Page.

+ -
 A B



KR(저울버전만 해당)

1.4.2 저울측정설정

고정 rpm 속도 고정 버전:
그라인딩 끝에 초수로 조정하여
완료
가변 rpm 속도 가변 버전:
모터가 감속하기까지 걸리는 시간
(초)입니다..

(A) 또는 (B)를 눌러 그라인딩
보정 시간을 설정하여 초를 감소
시키거나 늘리십시오.

- 1 취소
- 2 확인

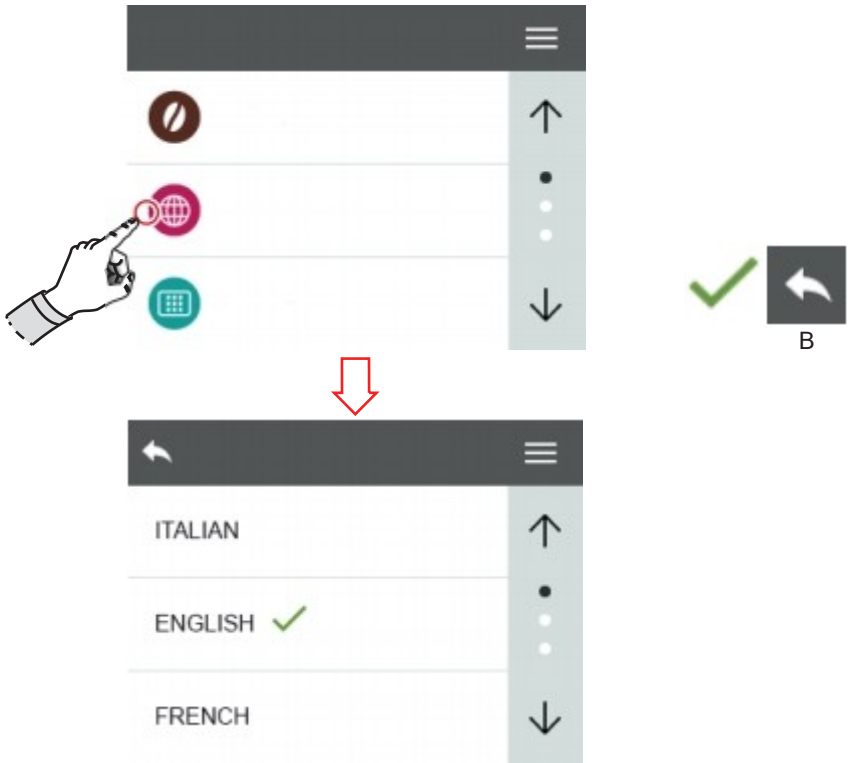
EN

1.4.2 COMPENSATION

Fixed cycle motor:
Number of seconds before the
grinding end.
Variable cycle motor:
Number of seconds before the
motor slowdown.

Set the grinding compensation
time by pressing (A) or (B) to de-
crease or increase the seconds.

- 1 Cancel
- 2 Confirm



KR

1.5
언어

디스플레이 창에 언어를 선택하면
됩니다..

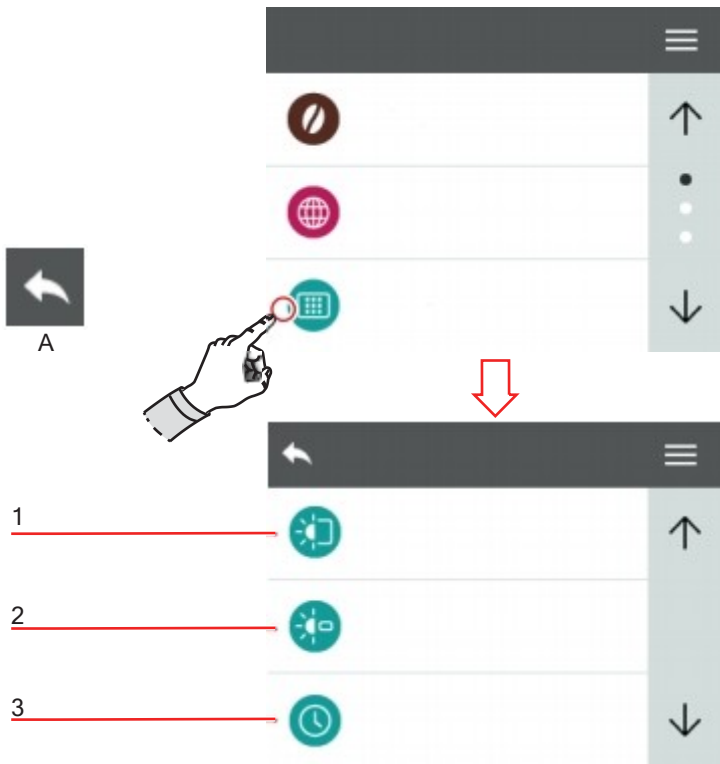
- (A) 버튼은 확인하여
선택하는 버튼입니다.
- (B) 버튼은 다시 홈페이지로
가는 버튼입니다.

EN

1.5
LANGUAGE

Select the display language.

- The icon (A) identify the cho-
sen value.
- Press (B) to return to the
Home Page.



KR

1.6

디스플레이

- 1 디스플레이의 밝기조절
- 2 LED 버튼의 밝기조절
- 3 디스플레이의 타임아웃

- (A) 버튼을 통해 홈 화면으로 복귀가능합니다.

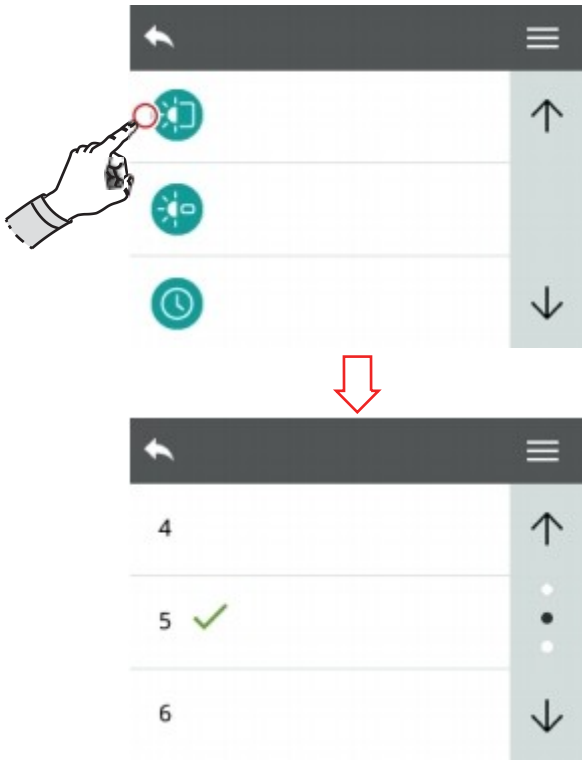
EN

1.6

DISPLAY

- 1 Display brightness
- 2 Buttons LED brightness
- 3 Timeout display

- Press (A) to return to the Home Page.



KR

1.6.1

디스플레이 밝기 조절

디스플레이의 밝기를 조절할 수 있습니다. 1 단계부터 10 단계까지.

- (A) 버튼은 메인버튼입니다.
- (B) 버튼은 메인으로 갈 수 있는 버튼입니다.

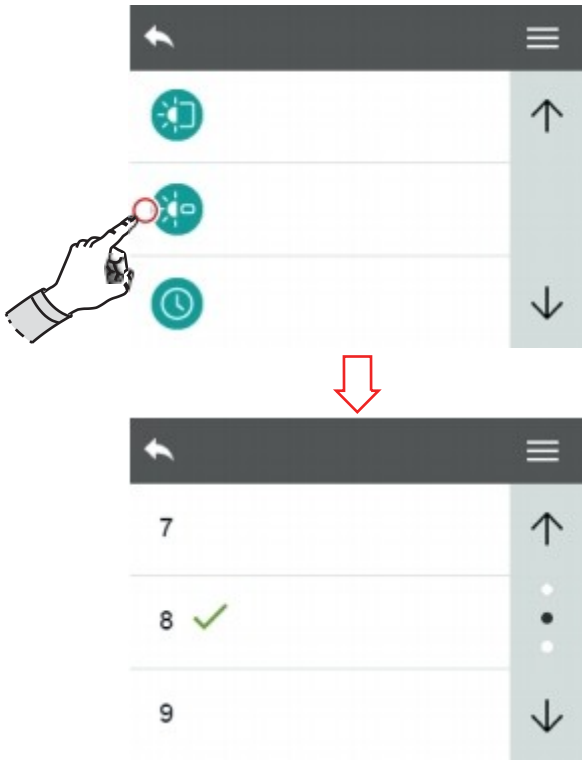
EN

1.6.1

DISPLAY BRIGHTNESS

Select the display brightness from 1 to 10.

- The icon (A) identify the chosen value.
- Press (B) to return to the Home Page.



KR

1.6.2 LED 밝기 버튼 조절

디스플레이의 밝기를 조절할 수 있습니다. 1 단계부터 10 단계까지.

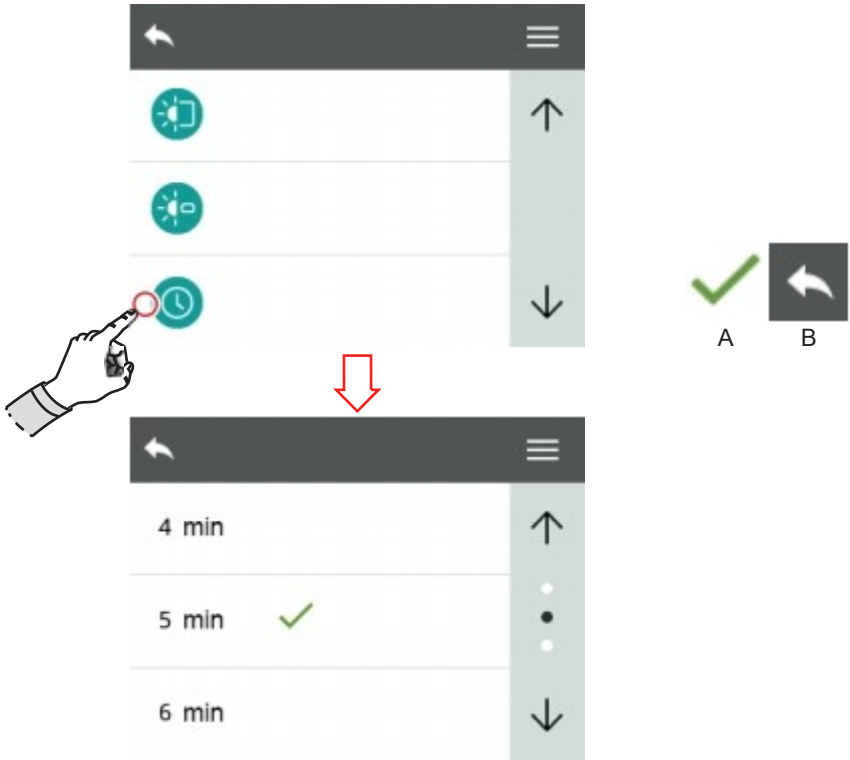
- (A) 버튼은 메인버튼입니다.
- (B) 버튼은 메인으로 갈 수 있는 버튼입니다.

EN

1.6.2 BUTTONS LED BRIGHTNESS

Select the buttons brightness from 1 to 10.

- The icon (A) identify the chosen value.
- Press (B) to return to the Home Page.



KR

1.6.3

디스플레이 타임아웃

디스플레이의 밝기를 조절할 수 있습니다. 1 분 10 분까지.

- (A) 버튼은 메인버튼입니다.
- (B) 버튼은 메인으로 갈 수 있는 버튼입니다.

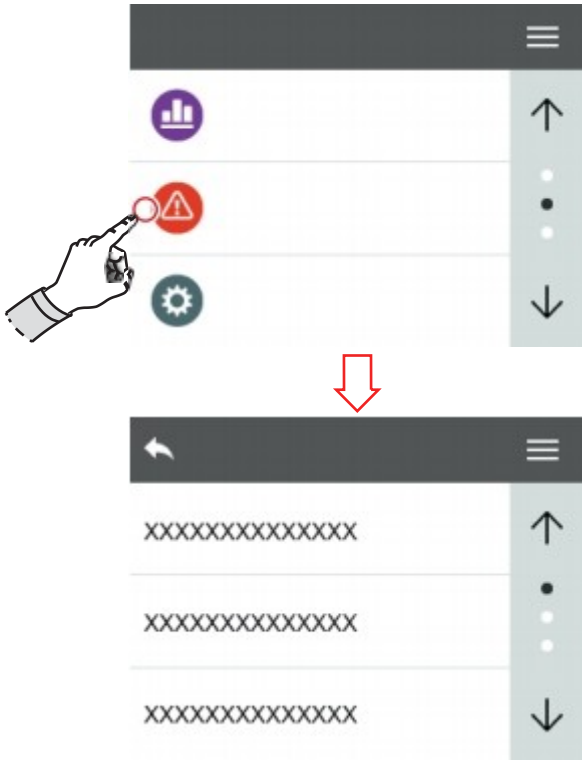
EN

1.6.3

DISPLAY TIMEOUT

Select the time from the last operation performed to the display stand-by from 1 to 10 minutes.

- The icon (A) identify the chosen value.
- Press (B) to return to the Home Page.



KR

1.8 알람

여러가지 사용하면서 뜨는 알람들을 디스플레이 창에서 볼 수 있습니다.

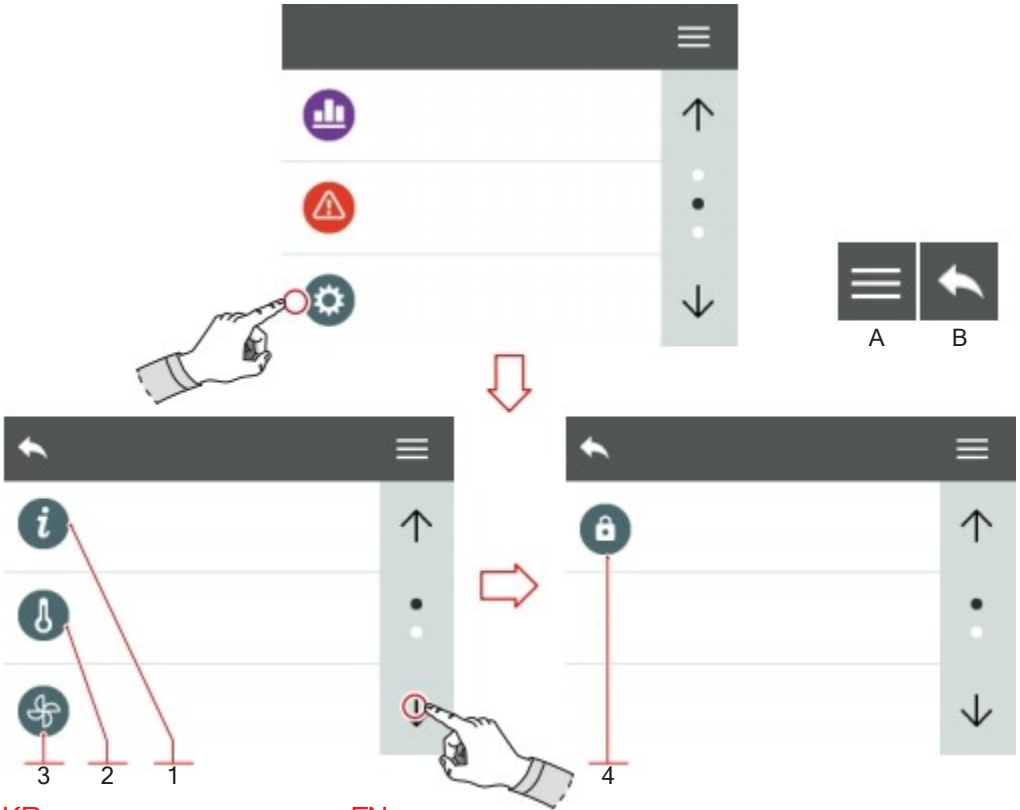
- (A) 버튼은 메인버튼입니다.
- (B) 버튼은 메인으로 갈 수 있는 버튼입니다.

EN

1.8 ALARMS

Displays the alarms that occur during operation.

- Press (A) to access the main menu.
- Press (B) to return to the Home Page.



KR

1.9 세팅

그라인더의 테크니컬 세팅을
들어가서의 순서:

- 1 정보
- 2 모터의 온도
- 3 팬의 타임
- 4 페스워드 세팅

- (A) 버튼은 메인버튼입니다.
- (B) 버튼은 메인으로 갈 수 있는 버튼입니다.

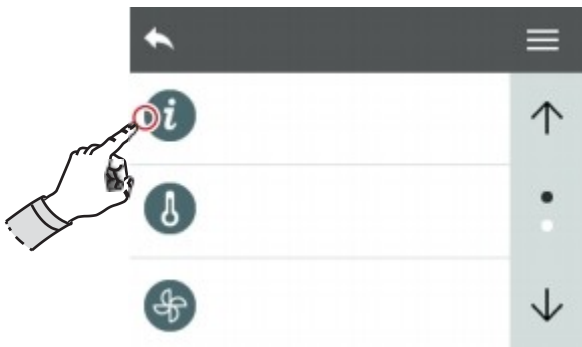
EN

1.8 SETTINGS

Enter the technical settings of
the machine:

- 1 Informations
- 2 Motor temperature
- 3 Fan time
- 4 Password setting

- Press (A) to access the main menu.
- Press (B) to return to the Home Page.



A

- 1 _____ NEW MYTHOS
- 2 _____ 0.17
- 3 _____ T. RESISTENZE
31.8
- 4 _____ T MOTORE:
27.0

KR

1.9.1

인포메이션(정보)

- 1 모델
- 2 펌웨어 버전
- 3 히터 온도
- 4 모터 온도

(A) 버튼은 메인으로 갈 수 있습니다.

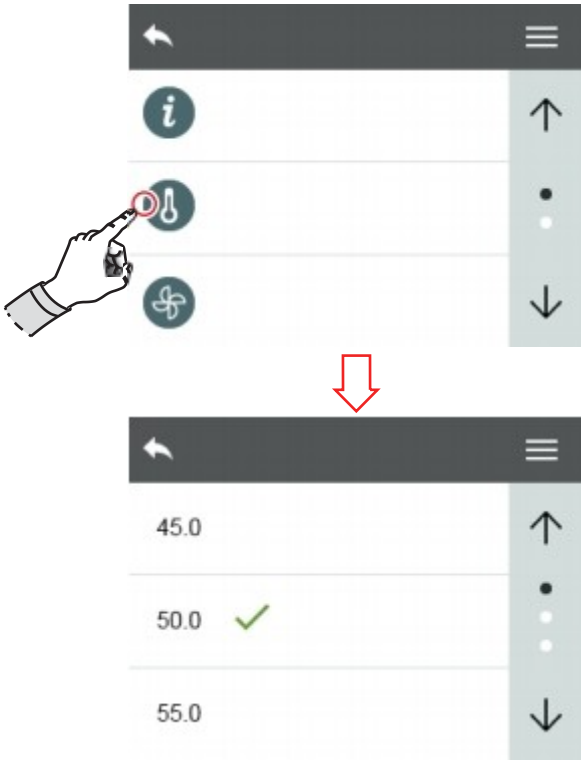
EN

1.9.1

INFORMATIONS

- 1 Model
- 2 Firmware version
- 3 Heating element temperature
- 4 Motor temperature

Press (A) to return to the Home Page.



KR

1.9.2 모터 온도

냉각 팬이 작동하는 모터 온도를 선택할 수 있습니다.

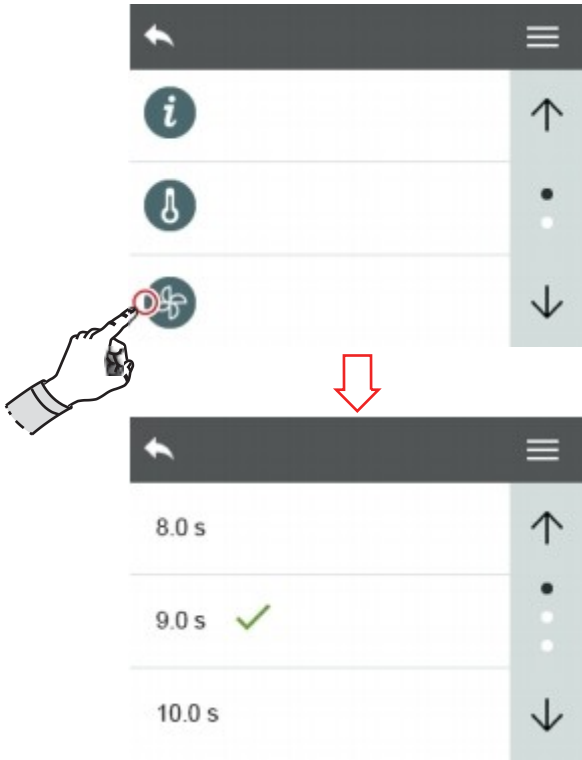
- (A) 버튼은 메인버튼입니다.
- (B) 버튼은 메인으로 갈 수 있는 버튼입니다.

EN

1.9.2 MOTOR TEMPERATURE

Select the motor temperature at which the cooling fan is activated.

- The icon (A) identify the chosen value.
- Press (B) to return to the Home Page.



KR

1.9.3

팬 시간설정

냉각 팬의 작동 시간을 선택 할 수 있습니다.

- (A) 버튼은 메인버튼입니다.
- (B) 버튼은 메인으로 갈 수 있는 버튼입니다.

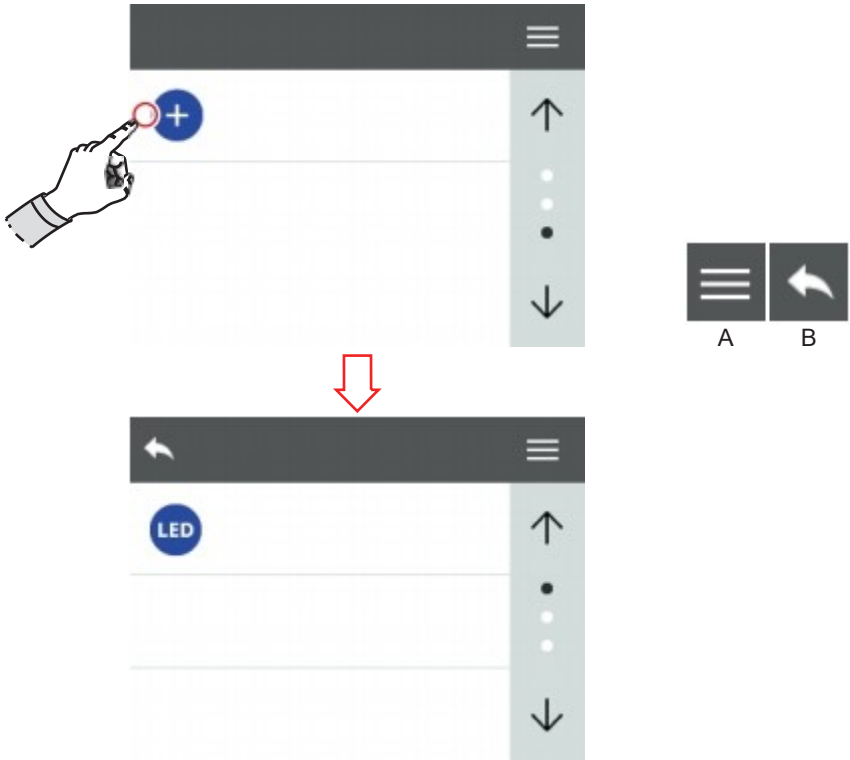
EN

1.9.3

FAN TIME

Select the working time of the cooling fan.

- The icon (A) identify the chosen value.
- Press (B) to return to the Home Page.



KR

1.10 액세서리

기타 액세서리가 있을 시 나타내주는 창입니다.

이 메뉴는 사용 가능한 액세서리에 따라 다릅니다.

- (A) 버튼은 메인버튼입니다.
- (B) 버튼은 메인으로 갈 수 있는 버튼입니다.

EN

1.10 ACCESSORIES

Summary of external accessories of the machine.

This menu change depending on the available accessories.

- Press (A) to access the main menu.
- Press (B) to return to the Home Page.